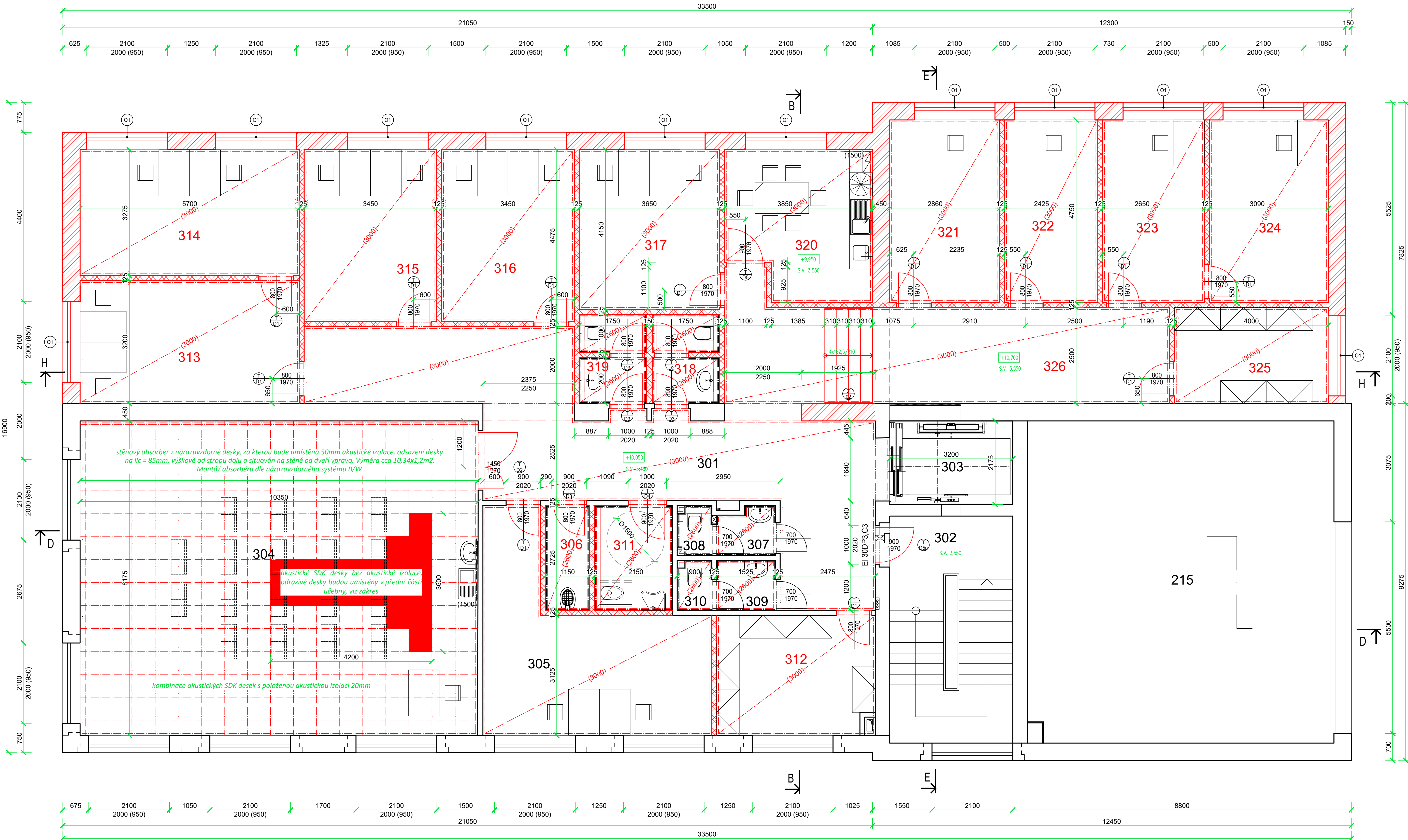


1 : 50  
C 5,0



#### POZN.

- nová konstrukce části podlahy/stropu nad 3.NP a 4.NP (doplnění o stropní ŽB panely a ŽB věnec)
- nové úpravy povrchů dle tabulky místností, výšky obkladů do v. 2000mm u sociálního zázemí, obkladu kuchyněk a do v. 1500mm u úklidových místností
- navržená okna v šatnách, sprchách, WC, kancelářích budou doplněny o žaluzie
- u sprchového boxu bude zástěna, háčky na odložení oděvu a miska na odkládání mýdla nebo dávkovač tekutého mýdla
- u umyvadel budou dávkovače tekutého mýdla, zásobníky na jednorázové ručníky a koše na použité ručníky
- keramická dlažba bude použita protiskluz. dlažba (R10)
- v celém rozsahu 3.NP bude proveden nový zavešený kazetový podhled s požární odolností dle PBŘ (REI 45DP1)
- obvodová stěna včetně ŽB věnce bude vyztužena do výšky cca +18,500 a zakončena novou vaznkovou konstrukcí (viz část D.1.2)
- překlady nad novými otvory řeší část D.1.2 této PD

- ČERVENÉ vyznačeny navržené konstrukce/zařízení

#### POZN. K INVALIDNÍMU WC

- stěny hygienických zařízení jsou po konstrukční stránce schopny kotvení opěrných modelů v různých polohách s nosností min. 150kg
- záchodová mísa osazena v ose vzdálenosti 450mm od boční stěny, mezi čelem mísy a zadní stěnou min. 700mm
- horní hrana sedátká záchodové mísy musí být ve výši 460mm nad podlahou, ovládání splachovacího zařízení umístěno na straně ze které je volný přístup, nejvýše 1200mm nad podlahou a v dosahu osoby sedící na záchodové míse
- v dosahu ze záchodové mísy a to ve výšce 600-1200mm nad podlahou a také v dosahu z podlahy a to nejvýše 150mm nad podlahou musí být ovládací systém nouzového volání
- po obou stranách záchodové mísy musí být madla ve vzájemné vzdálenosti 600mm a ve výši 800mm nad podlahou
- umyvadlo musí být opatřeno stojánkovou výtokovou baterií s pákovým ovládáním, umyvadlo musí umožnit podjezd osoby na vozíku, jeho horní hrana musí být ve výšce 800mm
- vedle umyvadla musí být alespoň jedno svislé madlo délky nejméně 500mm
- minimální velikost sedátka 450x450mm, odsazení od stěny 40mm, odsazení osově od stěny 600mm
- sedátko bude z vyhotoveno v ergonomickém tvaru s protiskluzným povrchem a se zaoblenými hranami
- svislé madlo se osazuje nejvýše 900mm od rohu sprchového koutu, délka sprchové hlavice min. 1200mm
- je-li v hygienickém zařízení nebo šatně umístěno zrcadlo musí být použitelné pro osobu stojící i na vozíku, spodní hrana ve výši max. 900mm a horní hrana ve výši min. 1800mm
- dveře musí mít na vnější straně ve výši 200mm nad klikou štítek s hmatovým orientačním znakem a s příslušným nápisem v Braillově písmu jako je text "WC ženy", parametry standardní sazby

#### LEGENDA MÍSTNOSTÍ - 3.NP

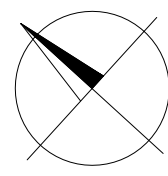
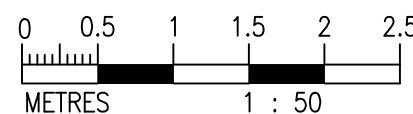
Č.M.	NÁZEV MÍSTNOSTI	PODLAHA	ÚPRAVA POVRCHŮ STROP / STĚN	PLOCHA [m²]	PODHLIED
301	HALA	PVC	VPC. OMÍTKA	44,75	SDK podhled v. 3000
302	SCHODIŠTĚ	KER. DLAŽBA	VPC. OMÍTKA	18,88	
303	VÝTAH			6,96	
304	ZASEDACÍ MÍSTNOST	PVC	OBKLADY v. 1500 VPC. OMÍTKA	84,50	akustický podhled v. 3100
305	KANCELÁŘ	PVC	VPC. OMÍTKA	22,87	SDK podhled v. 3000
306	ÚKLIDOVÁ KOMORA	KER. DLAŽBA	OBKLADY v. 2000 VPC. OMÍTKA	3,14	SDK podhled v. 2600
307	PŘEDSÍŇ WC	KER. DLAŽBA	OBKLADY v. 2000 VPC. OMÍTKA	1,80	SDK podhled v. 2600
308	WC	KER. DLAŽBA	OBKLADY v. 2000 VPC. OMÍTKA	1,20	impregn. SDK podhled v. 2600
309	PŘEDSÍŇ WC	KER. DLAŽBA	OBKLADY v. 2000 VPC. OMÍTKA	2,00	impregn. SDK podhled v. 2600
310	WC	KER. DLAŽBA	OBKLADY v. 2000 VPC. OMÍTKA	1,20	impregn. SDK podhled v. 2600
311	INVALIDNÍ WC	KER. DLAŽBA	OBKLADY v. 2000 VPC. OMÍTKA	5,52	impregn. SDK podhled v. 2600
312	SKLAD	PVC	VPC. OMÍTKA	12,90	SDK podhled v. 3000
313	KANCELÁŘ	PVC	VPC. OMÍTKA	18,24	SDK podhled v. 3000
314	KANCELÁŘ	PVC	VPC. OMÍTKA	18,67	SDK podhled v. 3000
315	KANCELÁŘ	PVC	VPC. OMÍTKA	15,44	SDK podhled v. 3000
316	KANCELÁŘ	PVC	VPC. OMÍTKA	15,44	SDK podhled v. 3000
317	KANCELÁŘ	PVC	VPC. OMÍTKA	15,15	SDK podhled v. 3000
318	SOCIÁLNÍ ZÁZEMÍ ŽENY	KER. DLAŽBA	OBKLADY v. 2000 VPC. OMÍTKA	3,95	impregn. SDK podhled v. 2600
319	SOCIÁLNÍ ZÁZEMÍ MUŽI	KER. DLAŽBA	OBKLADY v. 2000 VPC. OMÍTKA	3,95	impregn. SDK podhled v. 2600
320	KUCHYŇKA	PVC	OBKLADY v. 1500 VPC. OMÍTKA	14,02	SDK podhled v. 3000
321	KANCELÁŘ	PVC	VPC. OMÍTKA	13,95	SDK podhled v. 3000
322	KANCELÁŘ	PVC	VPC. OMÍTKA	11,52	SDK podhled v. 3000
323	KANCELÁŘ	PVC	VPC. OMÍTKA	12,59	SDK podhled v. 3000
324	KANCELÁŘ	PVC	VPC. OMÍTKA	14,68	SDK podhled v. 3000
325	SKLAD	PVC	VPC. OMÍTKA	10,00	SDK podhled v. 3000
326	CHODBA	PVC	VPC. OMÍTKA	31,00	SDK podhled v. 3000

#### LEGENDA STÁVAJÍCÍCH MATERIÁLŮ:

- STÁVAJÍCÍ KONSTRUKCE
- ZDIVO Z CIHEL POROTHERM 44 RESP. 36,5 P+D - P 10 VČETNĚ CIHEL DOPLŇKOVÝCH, ROHOVÝCH, VÝROVŇACÍCH A CIHEL NÍZKÝCH NA MALTU MC 5,0
- ZDIVO Z CIHEL POROTHERM 11,5 P+D - P10 NA MALTU MC 5,0
- ZDIVO Z CIHEL POROTHERM 30 P+D - P 10 NA MALTU MC 5,0
- ZDIVO Z TVÁRNCI HEBEL P2-500 TL 250 mm
- BETON PROSTÝ
- ŽELEZOBETON
- ZDIVO Z CIHEL CP P20 NA MC 10 S EXPANZIVNÍ PŘÍSTADOU

#### LEGENDA NAVRŽENÝCH MATERIÁLŮ:

- Zdivo z keramických cihel tl. 450mm - 247x440x238mm - P10 na maltu MC
- Zdivo z cihel Porotherm tl. 300mm 247x300x238mm - P10 na maltu MC
- SDK příčka tl. 125mm (Rw = 53dB), s požární odolností dle PBŘ
  - 2x12,5mm SDK deska
  - CW 75 + TI 60mm
  - 2x12,5mm SDK deska
- SDK příčka tl. 150mm (Rw = 56dB), s požární odolností dle PBŘ
  - 2x12,5mm SDK deska
  - CW 100 + TI 80mm
  - 2x12,5mm SDK deska



Investor	Královéhradecký kraj Přívovarské náměstí 1245 500 03, Hradec Králové	Zpracoval:	
Místo stavby	Oblastní nemocnice Trutnov Maxima Gorkého 77, 541 01 Trutnov k.ú. Trutnov [769029] parc. č. st. 1716	Datum:	09/2022
Vedoucí projektu:	Ing. Jan Dinga	Stupeň PD:	DPS
Zlep. projektant:	Ing. Radek Dědina	Čas:	Architektonicko stavební řešení
Vypracoval:	Lukáš Dědič	Alce:	
		Parc:	
		Fornit:	A1
		Měřítok:	1:50
Obsah:	PŮDORYS 3.NP - navržený stav		
		Číslo výkresu	D.1.1.09